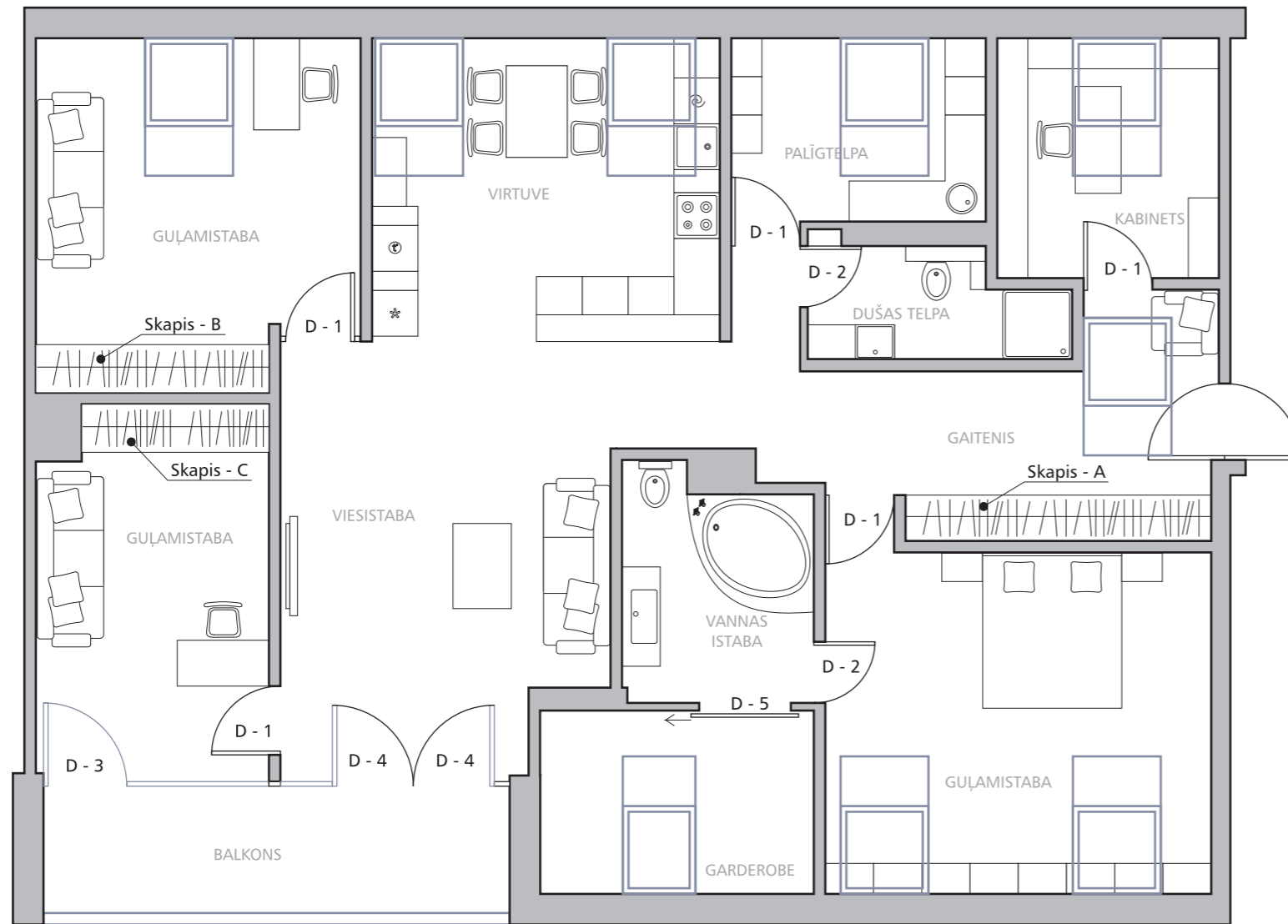


# DURVJU SPECIFIKĀCIJA



Nr.	Apzīm.	Ailas izmērs	Vēršanās virziens	Skaits	Piezīmes	
1	D - 1	900 X 2100	K	2	Durvis izgatavojamas no skujkoka masīva vai plākšņu materiāla, aplīstētas ar masīvu, vērtnes finierētas ar bērza nāžfinieri, sarkankoka ielaidumi, lakotas ar pusmatētu laku ar UV filtru, šķiedras virziens horizontāls.  * Skapju durvju augstums ~2700 (saskaņot būvniecības laikā).	
2	D - 1	900 X 2100	L	3		
3	D - 2	800 X 2100	L	2		
4	Skapis - A (gaiteni)	4000 X 2500* 4.vērtnes: 1000 X 2500*	Bīdāmās durvis	1		
5	Skapis - B (guļamistabā)	3050 X 2500* 3.vērtnes: 1020 X 2500*	Bīdāmās durvis	1		
6	Skapis - C (guļamistabā)	2450 X 2500* 3.vērtnes: 816 X 2500*	Bīdāmās durvis	1		
7	D - 3	1090 X 2100	L	1		Balkona durvis
9	D - 4	1060 X 2100	L	1		
10	D - 4	1060 X 2100	K	1		
11	D - 5	1300 X 2100	Bīdāmās durvis	1		Matēts stikls alumīnija rāmī.

Biroja vad.	A. Polis			DURVJU SPECIFIKĀCIJA	Stadija	Lapa	Lapas
Arhitekta	E. Pole				IP	IP-17	18
Dizainere	I.Tola				<b>ARHSTADIJA</b> Projektēšanas birojs		